



# SPRÁVA A ÚDRŽBA SILNIC Jihočeského kraje

příspěvková organizace  
Nemanická 2133/10, PSČ 370 10 České Budějovice  
zapsaná v obchodním rejstříku, vedeném Krajským soudem v Českých Budějovicích  
odd.Pr., vložka 173, datum zápisu dne 1.7.2002

**závod Jindřichův Hradec**  
**Jarošovská 1126/II, 377 01 Jindřichův Hradec**

**Státní pozemkový úřad**  
**Pravdova 837**  
**377 01 Jindřichův Hradec**

Váš dopis značky / ze dne  
SPU 101775/2024/HAD

Naše značka  
SUS JcK 6011/2024

Vyřizuje / telefon  
Slabá / 606647943

V Jindřichově Hradci  
21.3.2024

**Věc: „Komplexní pozemkové úpravy k. ú. Vícemil“**

Na základě Vašeho oznámení o zahájení řízení o komplexních pozemkových úpravách v k. ú. Vícemil Vám sdělujeme, že v daném katastrálním území se nachází:

- **Stavba silnice III/12836**
- **Stavba silnice III/12837**

Tyto silnice jsou, včetně všech jejich součástí a příslušenství, ve vlastnictví Jihočeského kraje, se zřízeným právem hospodaření pro organizaci Správa a údržba silnic JcK. Jedná se o silnice III. tříd náležející do krajské silniční sítě.

S odkazem na výše uvedené a v případě možnosti požadujeme v rámci zpracování a realizace KPÚ v k. ú. Vícemil:


- respektovat silniční tělesa silnic III/12836 a III/12837 (vozovka, krajnice, silniční příkop, silniční stromořadí, silniční propustky apod.) tak, aby při opravě nebo modernizaci silnic nebo propustků, nemuselo být zasahováno do pozemků cizích vlastníků (tj. aby stavba komunikace byla výhradně na pozemcích ve vlastnictví Jihočeského kraje, popřípadě na pozemcích obce)
- příp. rozšíření pozemků v celé délce výše uvedených komunikací, z důvodu příp. rozšíření komunikací na normované parametry
- příp. rozšíření pozemků pro účely zmírnění nebezpečných zatáček a nepřehledných úseků silnice
- příp. rozšíření pozemků u propustků, za účelem budoucí opravy či rekonstrukce

- v případě, že výše uvedené nebude možné akceptovat a silniční těleso bude zasahovat do pozemků cizích vlastníků, žádáme tímto o rozdělení jejich parcelních čísel tak, aby silniční těleso mělo samostatné parcelní číslo a při následných výkuech cizích pozemků pod komunikací nemusel být zhotovován geometrický plán

Dovolujeme si Vás tímto požádat o akceptaci našich požadavků a o případnou úpravu výše uvedených míst v souladu se zákonem č. 139/2002 Sb., v platném znění.

Předem děkujeme za spolupráci.

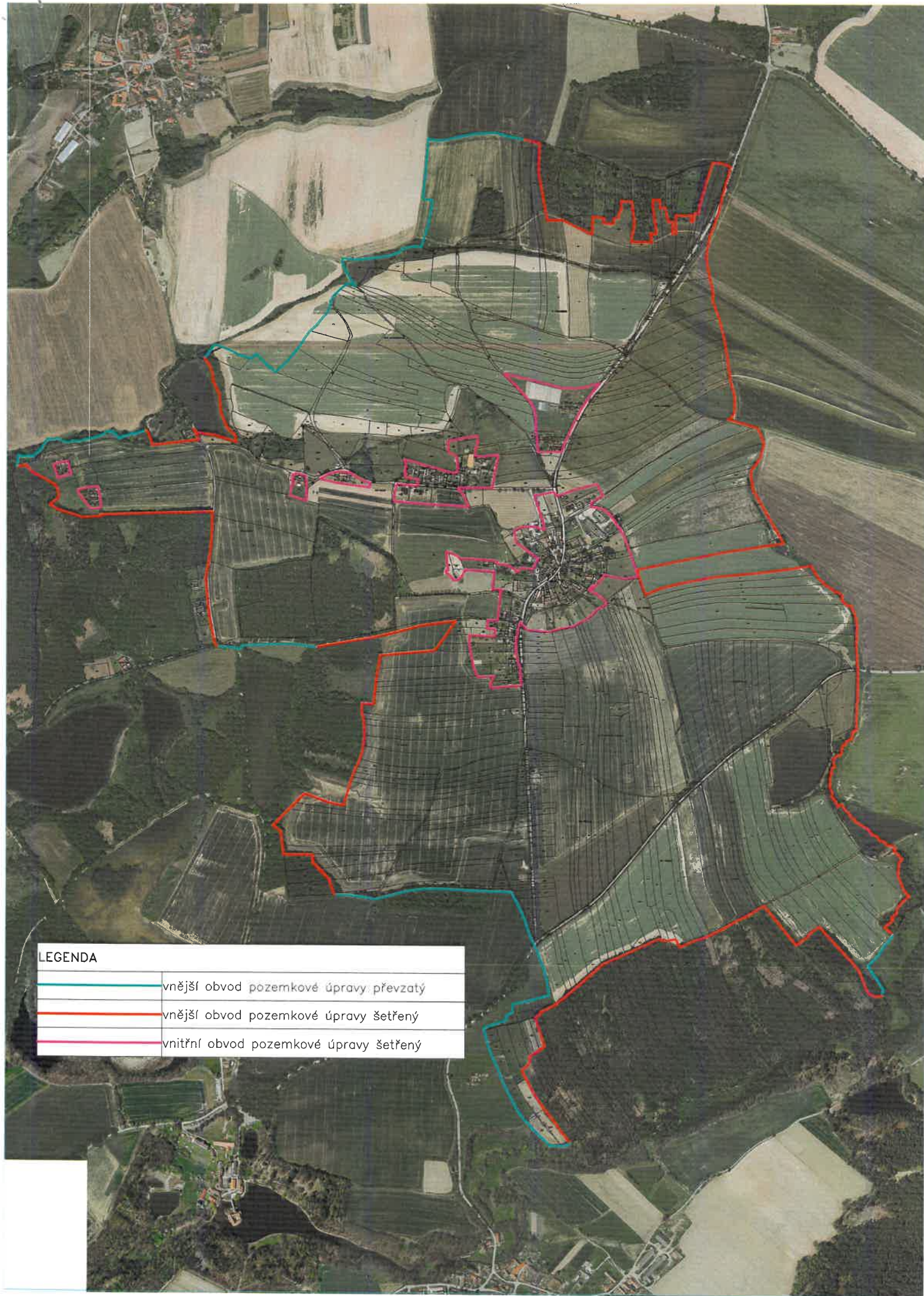
S pozdravem

**Správa a údržba silnic Jihočeského kraje, p.o.**  
**závod JINDŘICHŮV HRADEC**  
**Jarošovská 1126 / 2, 377 01 J. Hradec**  
**IČO: 709 71 641, DIČ: 077-70971641** 




**Ing. Josef Tolkner**  
**ředitel závodu Jindřichův Hradec**

Příloha: situace





#### LEGENDA

- |  |  |
|--|--|
|  | vnější obvod pozemkové úpravy převzatý |
|  | vnější obvod pozemkové úpravy šetřený  |
|  | vnitřní obvod pozemkové úpravy šetřený |

